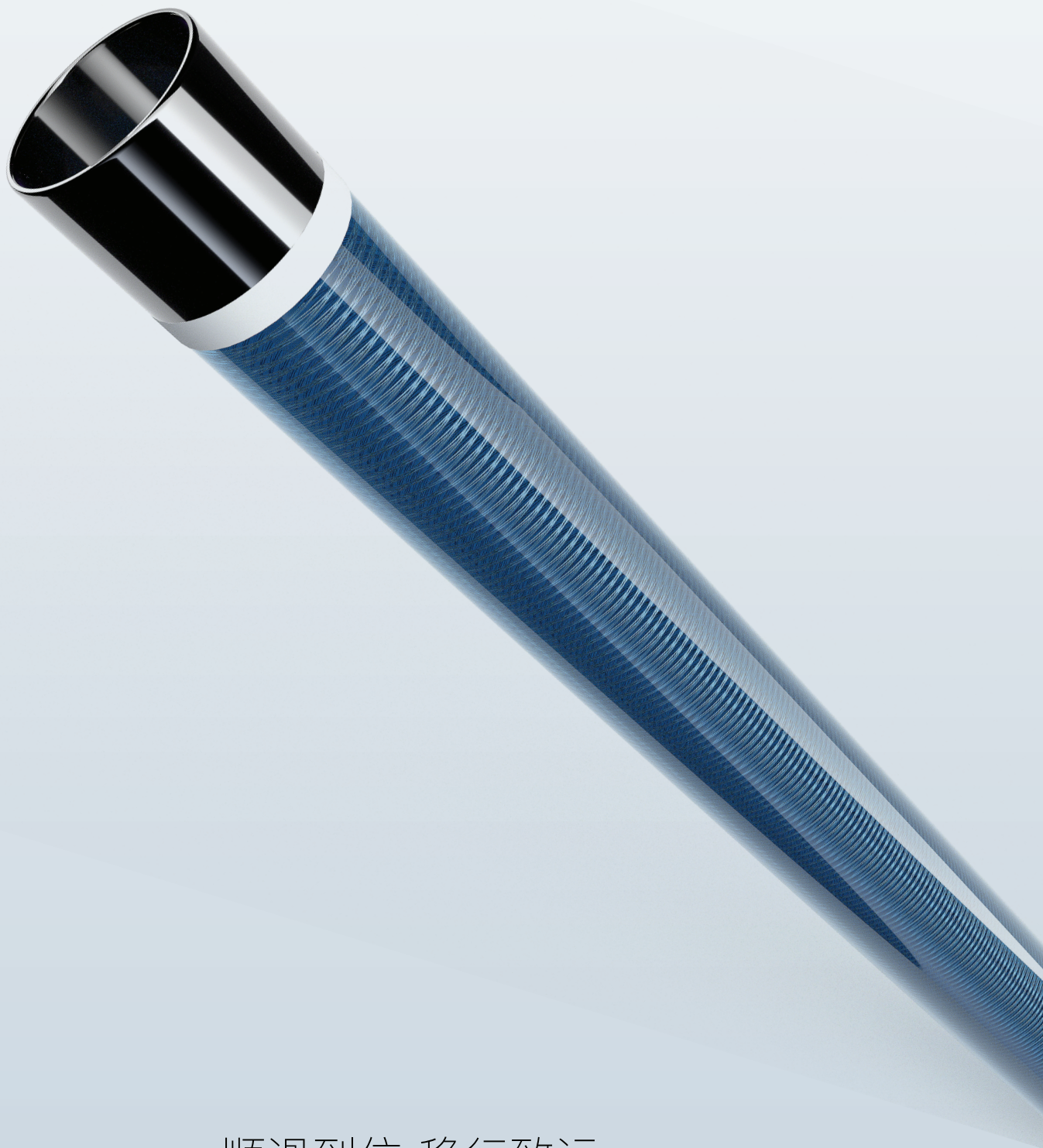


cosine™

艾柯医疗
ACCUMEDICAL

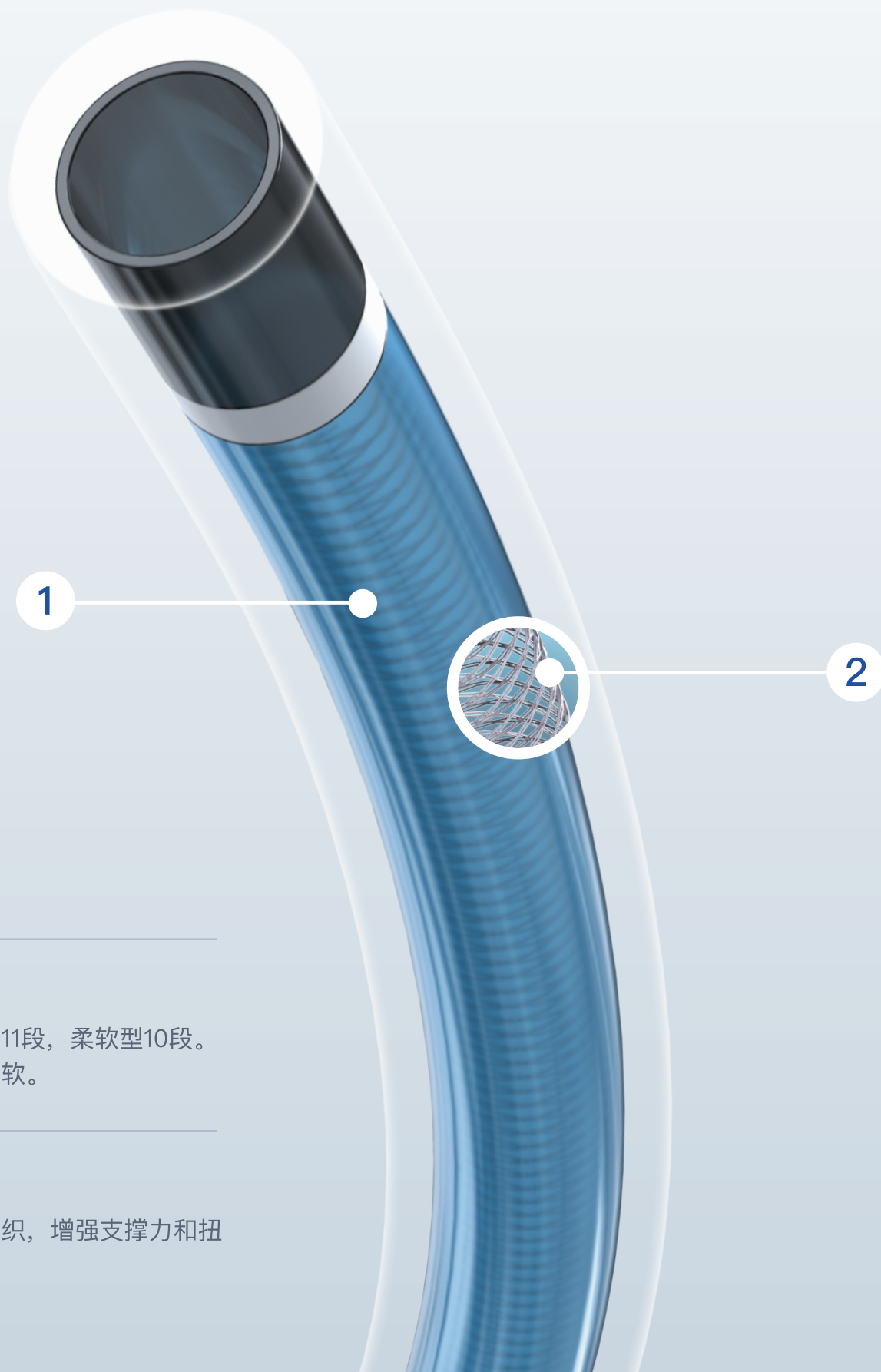
远端通路导管



顺滑到位 稳行致远

国械注准20223030188

| 强支撑



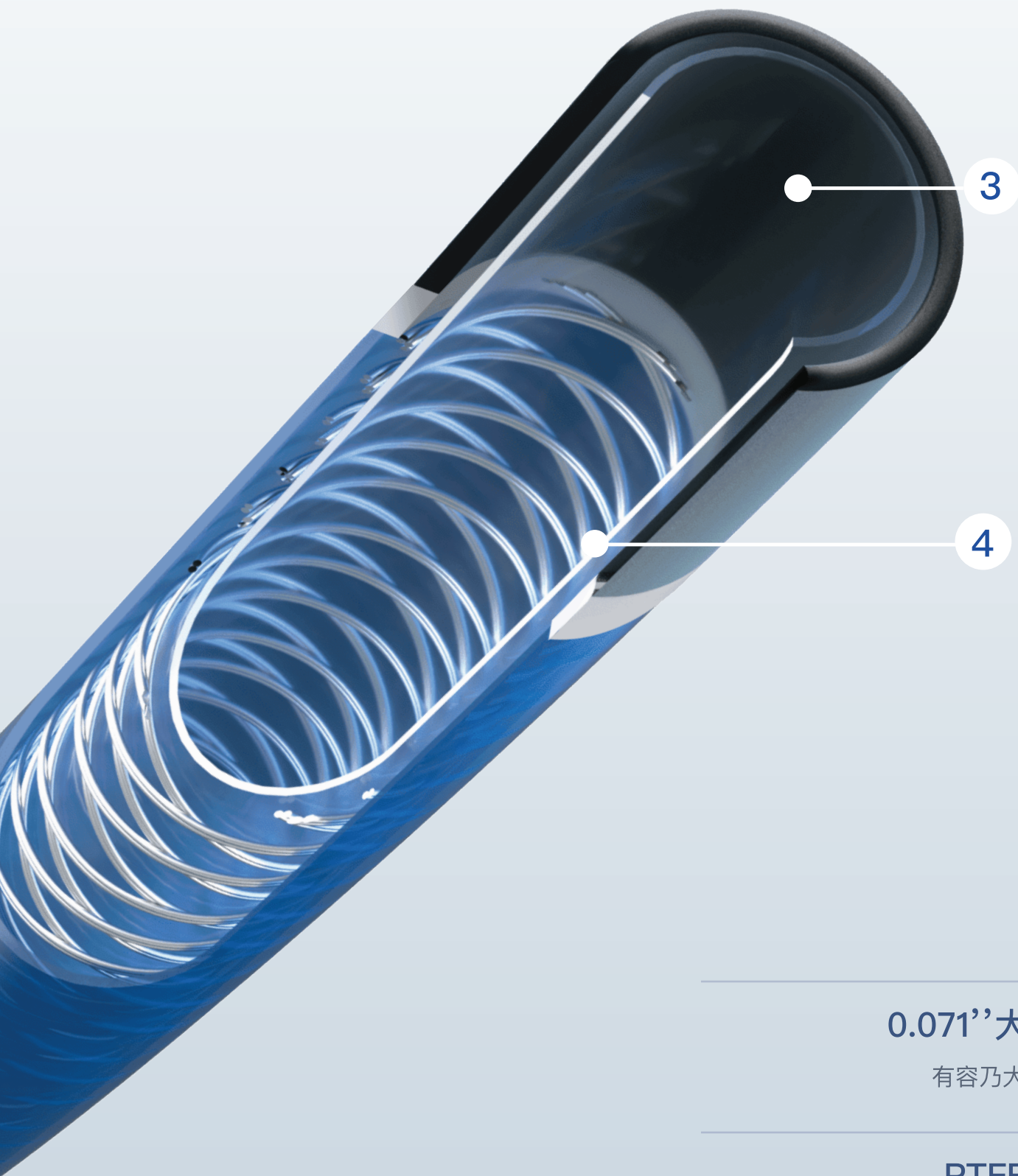
外护套 ①

软硬过渡渐变，支撑型11段，柔软型10段。
近端强支撑，远端更柔软。

金属层 ②

不锈钢编织丝，双股编织，增强支撑力和扭矩力传导

| 兼容佳



0.071”大内腔 ③

有容乃大，兼容性佳

PTFE内层 ④

器械推送顺滑，柔软型内层更柔软

I 高到位

头端显影线圈 ⑤

含有金属钨的高分子显影头端（3mm左右）
所见即所得，头端无金属材料，减少对血管
的刺激，过弯更容易

远端柔软段 ⑥

助力导管轻松到位，支撑型约21cm，柔软型
约18cm

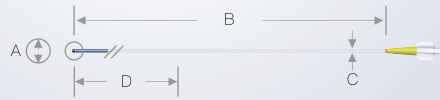
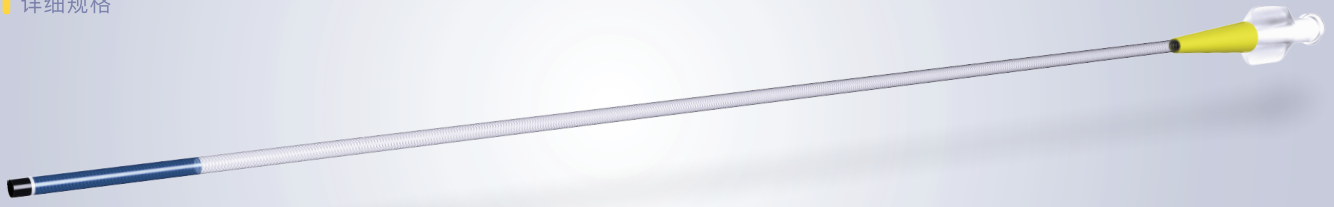
远端40cm亲水涂层 ⑦

强化润滑，降低阻力



cosine™ 远端通路导管

详细规格



A: 内径 = 0.055", 1.4mm / 0.071", 1.8mm
 B: 长度 = 70~138cm
 C: 外径 = 0.068", 1.73mm / 0.084", 2.13mm
 D: 亲水涂层长度 = 40cm

参数配置

国械注准20223030188

	型号规格	外径		内径		有效长度
支撑型 5F	SC502SHR	0.068"	1.73mm	0.055"	1.4mm	75cm
	SC504SHR	0.068"	1.73mm	0.055"	1.4mm	85cm
	SC506SHR	0.068"	1.73mm	0.055"	1.4mm	95cm
	SC508SHR	0.068"	1.73mm	0.055"	1.4mm	105cm
	SC510SHR	0.068"	1.73mm	0.055"	1.4mm	115cm
	SC516SHR	0.068"	1.73mm	0.055"	1.4mm	125cm
	SC521SHR	0.068"	1.73mm	0.055"	1.4mm	130cm
	SC526SHR	0.068"	1.73mm	0.055"	1.4mm	135cm
	SC529SHR	0.068"	1.73mm	0.055"	1.4mm	138cm
支撑型 6F	SC601SHR	0.084"	2.13mm	0.071"	1.8mm	70cm
	SC603SHR	0.084"	2.13mm	0.071"	1.8mm	80cm
	SC605SHR	0.084"	2.13mm	0.071"	1.8mm	90cm
	SC608SHR	0.084"	2.13mm	0.071"	1.8mm	105cm
	SC610SHR	0.084"	2.13mm	0.071"	1.8mm	115cm
	SC611SHR	0.084"	2.13mm	0.071"	1.8mm	120cm
	SC616SHR	0.084"	2.13mm	0.071"	1.8mm	125cm
	SC621SHR	0.084"	2.13mm	0.071"	1.8mm	130cm
	SC629SHR	0.084"	2.13mm	0.071"	1.8mm	138cm
柔软型 5F	SC501SHX	0.068"	1.73mm	0.055"	1.4mm	70cm
	SC503SHX	0.068"	1.73mm	0.055"	1.4mm	80cm
	SC505SHX	0.068"	1.73mm	0.055"	1.4mm	90cm
	SC506SHX	0.068"	1.73mm	0.055"	1.4mm	95cm
	SC508SHX	0.068"	1.73mm	0.055"	1.4mm	105cm
	SC510SHX	0.068"	1.73mm	0.055"	1.4mm	115cm
	SC511SHX	0.068"	1.73mm	0.055"	1.4mm	120cm
	SC516SHX	0.068"	1.73mm	0.055"	1.4mm	125cm
	SC521SHX	0.068"	1.73mm	0.055"	1.4mm	130cm
柔软型 6F	SC601SHX	0.084"	2.13mm	0.071"	1.8mm	70cm
	SC603SHX	0.084"	2.13mm	0.071"	1.8mm	80cm
	SC605SHX	0.084"	2.13mm	0.071"	1.8mm	90cm
	SC607SHX	0.084"	2.13mm	0.071"	1.8mm	100cm
	SC610SHX	0.084"	2.13mm	0.071"	1.8mm	115cm
	SC616SHX	0.084"	2.13mm	0.071"	1.8mm	125cm
	SC626SHX	0.084"	2.13mm	0.071"	1.8mm	135cm
	SC629SHX	0.084"	2.13mm	0.071"	1.8mm	138cm

艾柯医疗器械（北京）股份有限公司
北京市朝阳区东三环工人体育场北路甲2号盈科中心A栋1210



www.accumedical.com
+86 010 6506 5018
